

## SPOT Einbau

System-Sicherheitsleuchte der ASE GmbH mit Gehäuse aus korrosionsfreiem Stahlblech in runder Bauform als Einbauleuchte und pulverbeschichtet in weiß. Kompakte Ausführung für TC-Lp. 10W, 18W oder 26W.

Technische Ausführung entsprechend EN 60598.2.22 (VDE 0711 Teil 2.22) und EN 1838, vollelektronisches Betriebsgerät, Anschlussklemmen für Durchgangsverdrahtung mit Adern bis 2,5mm<sup>2</sup>.



### Eigenschaften

Gehäuse	Stahlblech
Standardfarbe	RAL9016 weiß
Schutzart	IP20
Schutzklasse	I
Gewicht	0,8kg
Anschlussspannung AC	230V 50/60Hz
Anschlussspannung DC	176-254V
Kabeleinführung	2
Temperaturbereich	-5°C bis +40°C

### Leuchte

SPZ 10-E22C	Deckeneinbaumontage, für 10W, eckig
SPZ 13-E22C	Deckeneinbaumontage, für 13W, eckig
SPZ 18-E22C	Deckeneinbaumontage, für 18W, eckig
SPZ 26-E22C	Deckeneinbaumontage, für 26W, eckig

### Zubehör

BSK4	Ballschutzkorb für Deckenmontage
------	----------------------------------

### Überwachung

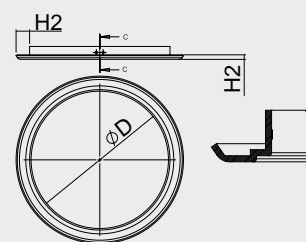
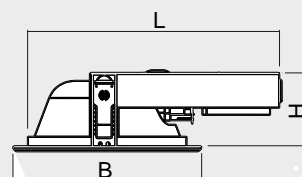
-ü / üS	SET009 / SET010
-üF	Überwachungsbaustein (LPS Future)
-üR	Überwachungsbaustein (LPS MI, MN - D19C)
-DALI	DALI (D19C)
-üG	Überwachungsbaustein (CMS NL)

Leuchtmittel	Leistung	DC-Betrieb	AC-Betrieb
(TC)	10W	38mA	69mA
(TC)	13W	54mA	95mA
(TC)	18W	64mA	87mA
(TC)	26W	81mA	129mA

### Optionen

-RALxxxx	Gehäusefarbe RALxxxx
----------	----------------------


### Deckeneinbaumontage




	B	D	H	H2	L
SPZ E	222	185	88	5	238

## SPOT Einbau



SPZ 10				
Höhe				
2,0	3,3	8,0	8,0	3,3
2,5	3,9	9,1	9,1	3,9
3,0	4,3	10,1	10,1	4,3
4,0	4,8	11,8	11,8	4,8
5,0	5,4	13,5	13,5	5,4
6,0	5,6	14,5	14,5	5,6
7,0	5,9	15,3	15,3	5,9

SPZ 13				
Höhe				
2,0	3,6	8,1	8,1	3,6
2,5	4,2	9,9	9,9	4,2
3,0	4,6	11,1	11,1	4,6
4,0	5,3	13,0	13,0	5,3
5,0	6,2	15,0	15,0	6,2
6,0	6,4	16,4	16,4	6,4
7,0	6,8	17,5	17,5	6,8

Alle Werte in m, gerechnet mit RELUX auf 0,02m mit 1lx